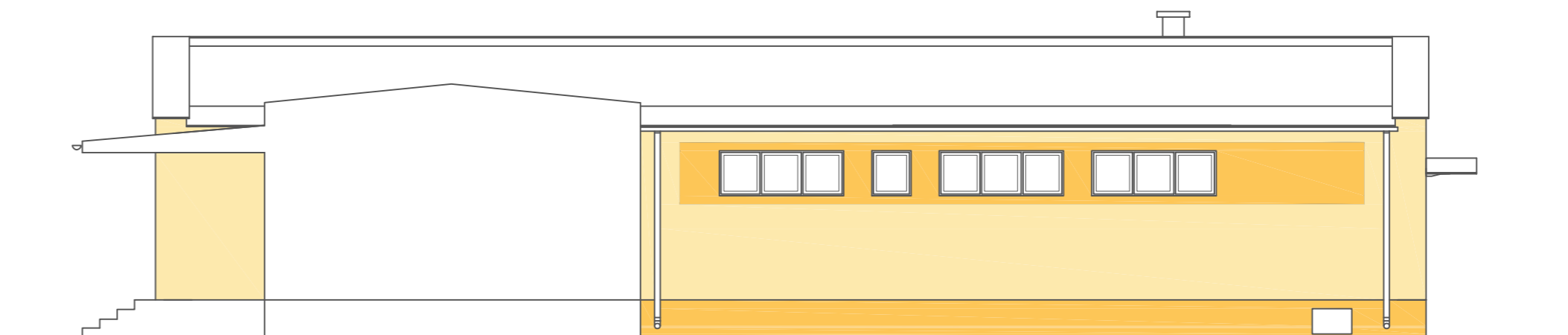



ELEVACJA WSCHODNIA - 1A



ELEVACJA WSCHODNIA - 1B

- KOLORYSTYKA:**
- 01. Tynk akrylowy kolor
- Baumit 0148-HBW77
 - 02. Tynk akrylowy kolor
- Baumit 0214-HBW56
 - 03. -Marmolit M309 wg Baumit
 - 04. Balustrady
- Baumit 0214-HBW56

 PRACOWNIA PROJEKTOWA "MAXPOL" Żeromskiego 51a tel. (048) 385-09-57	projektant:	mgr inż. arch. Jacek Kapusta	nr upr. bud.	01.2014	data:	podpis:
	sprawdził:		UAN-1-K-8386/137/86			
	opracowanie:					
FAZA: BUDOWLANO - WYKONAWCZY						
Obiekt:	Budynek Szkoły		Investor:	Gmina Głowaczów 26-903 Głowaczów, ul Rynek 35		skala:
Adres:	26-903 Głowaczów, Ursynów		Tytuł rysunku:	ELEVACJA WSCHODNIA - 1A, 1B		1:100
					nr rysunku:	
					1/KL	
<small>Niniejszy projekt jest własnością jego autorów. Kopiowanie, publikowanie oraz wykorzystanie projektu do jakichkolwiek innych celów bez wiedzy i zgody autorów jest zabronione na mocy Ustawy o Prawie Autorskim i prawach pokrewnych z dnia 4 lutego 1994 r. (Dz. U. z 1994r., nr 24, poz.83)</small>						