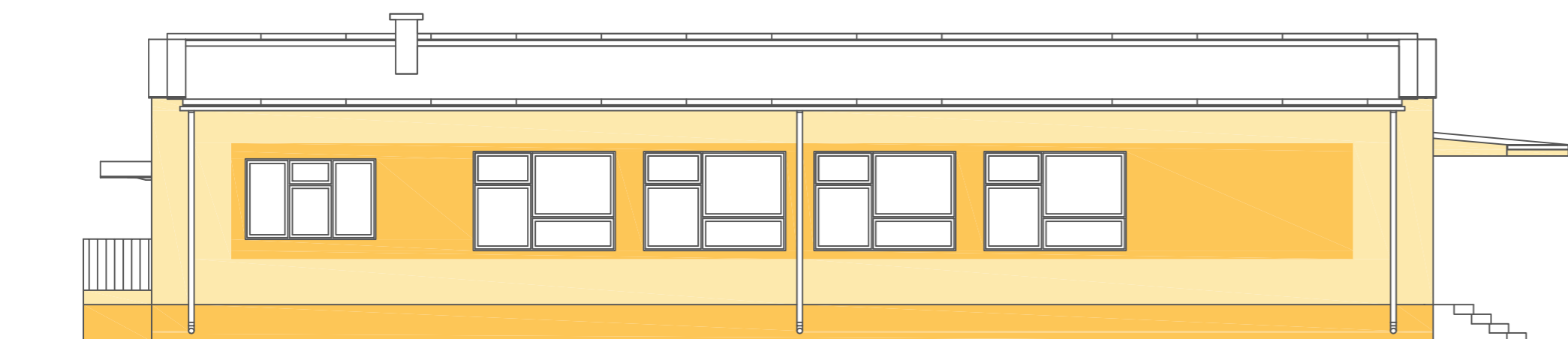
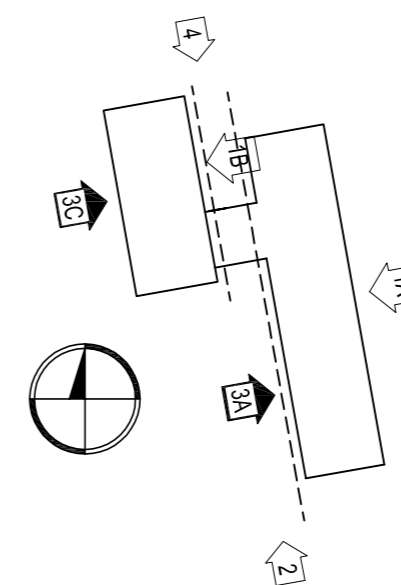


ELEWACJA ZACHODNIA - 3A




ELEWACJA ZACHODNIA - 3B



KOLORYSTYKA:

- 01. Tynk akrylowy kolor
- Baumit 0148-HBW77
- 02. Tynk akrylowy kolor
- Baumit 0214-HBW56
- 03. -Marmolit M309 wg Baumit
- 04. Balustrady
- Baumit 0214-HBW56

 PRACOWNIA PROJEKTOWA "MAXPOL" Żeromskiego 51a tel. (048) 385-09-57	projektant:	mgr inż. arch. Jacek Kapusta	nr upr. bud.	UAN-IL-K-8386/137/86	data:	01.2014	podpis:	
	sprawdził:							
	opracowanie:							
FAZA: PROJEKT BUDOWLANO - WYKONAWCZY								
Obiekt:	Budynek Szkoły		Investor:	Gmina Głowaczów 26-903 Głowaczów, ul Rynek 35		skala:		
						1:100		
Adres	26-903 Głowaczów, Ursynów		Tytuł rysunku:		ELEWACJA ZACHODNIA - 3A, 3B		nr rysunku:	
						3/KL		
Niniejszy projekt jest własnością jego autorów. Kopiowanie, publikowanie oraz wykorzystanie projektu do jakichkolwiek innych celów bez wiedzy i zgody autorów jest zabronione na mocy Ustawy o Prawie Autorskim i prawach pokrewnych z dnia 4 lutego 1994 r. (Dz. U. z 1994r., nr 24, poz.83)								