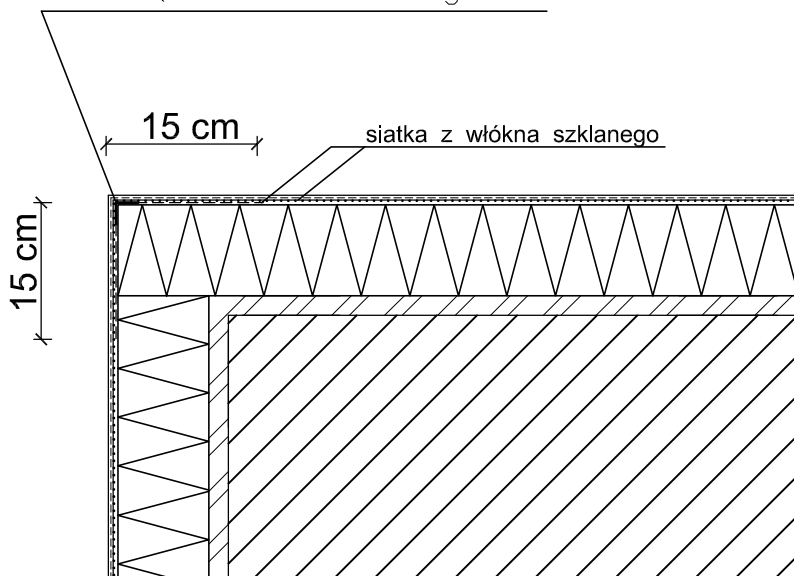


## Zbrojenie narożników.

Przykład zbrojenia kantu narożnikowym profilem aluminiowym, z przyklejoną siatką z włókna szklanego 10 x 15 cm oraz siatką.

narożnikowy profil aluminiowy z przyklejoną siatką z włókna szklanego 10 x 15 cm



 PRACOWNIA PROJEKTOWA "MAXPOL" Żeromskiego 51a tel. ( 048) 385-09-57		imię i nazwisko	nr upr. bud.	data:	podpis:
	projektant:	mgr inż. arch. Jacek Kapusta	UAN-II-K-8386/137/86	01.2014	
	sprawdził:				
	opracowanie:				
FAZA: PROJEKT BUDOWLANO-WYKONAWCZY					
Obiekt:	Inwestor:			skala:	
Budynek Szkoły	Gmina Głowaczów 26-903 Głowaczów, ul Rynek 35			-----	
Adres	Tytuł rysunku:			nr rysunku:	
26-903 Głowaczów, Ursynów	DETAL 5			5/Z	
Niniejszy projekt jest własnością jego autorów. Kopiowanie, publikowanie oraz wykorzystanie projektu do jakichkolwiek innych celów bez wiedzy i zgody autorów jest zabronione na mocy Ustawy o Prawie Autorskim i prawach pokrewnych z dnia 4 lutego 1994 r. (Dz. U. z 1994r., nr 24, poz.83)					