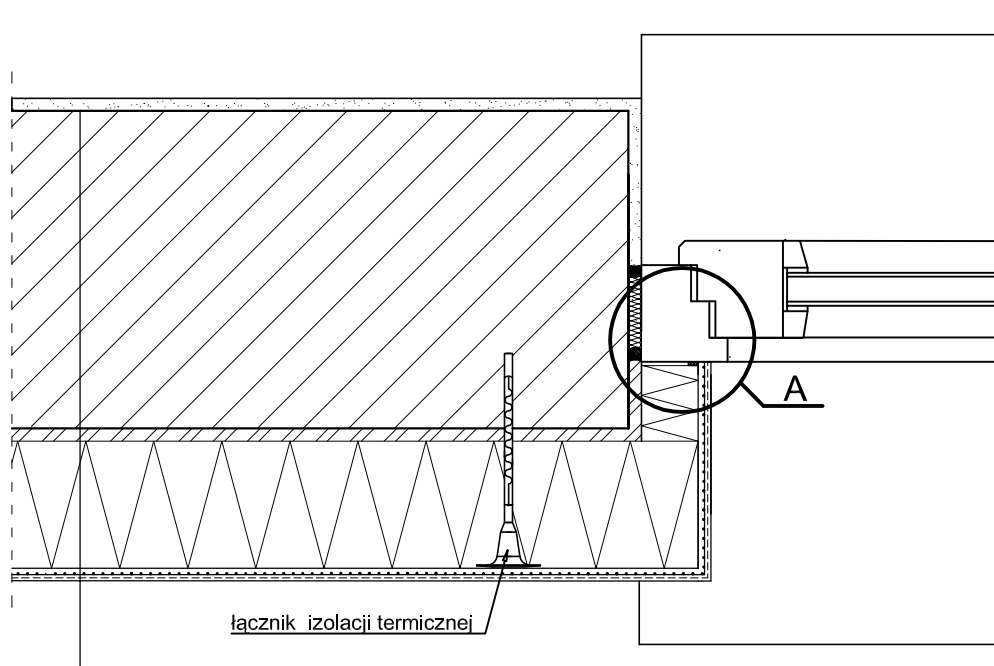
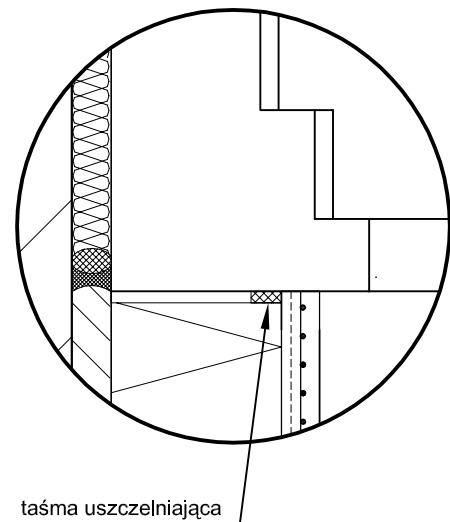


Połączenie systemu z ościeżnicą okienną.




1. ściana zewnętrzna
2. warstwa zaprawy klejowo-szpachlowej
3. płyta termoizolacyjna ze styropianu
4. warstwa zbrojąca - zaprawa klejowo-szpachlowa z zatopioną siatką (x1/x2) z włókna szklanego
5. Wyprawa z cienkowarstwowego tynku strukturalnego mineralna:
 - podkład uniwersalny
 - tynk akrylowy
 - farba silikonowa

Szczegół A



taśma uszczelniająca

 PRACOWNIA PROJEKTOWA "MAXPOL" Żeromskiego 51a tel. (048) 385-09-57		imię i nazwisko	nr upr. bud.	data:	podpis:
	projektant:	mgr inż. arch. Jacek Kapusta	UAN-II-K-8386/137/86	01.2014	
	sprawdził:				
	opracowanie:				
FAZA: PROJEKT BUDOWLANO-WYKONAWCZY					
Objekt:	Inwestor:			skala:	
Budynek Szkoły	Gmina Głowaczów 26-903 Głowaczów, ul Rynek 35			-----	
Adres	Tytuł rysunku:			nr rysunku:	
26-903 Głowaczów, Ursynów	DETAL 6			6/Z	
Niniejszy projekt jest własnością jego autorów. Kopiowanie, publikowanie oraz wykorzystanie projektu do jakichkolwiek innych celów bez wiedzy i zgody autorów jest zabronione na mocy Ustawy o Prawie Autorskim i prawach pokrewnych z dnia 4 lutego 1994 r. (Dz. U. z 1994r., nr 24, poz.83)					